

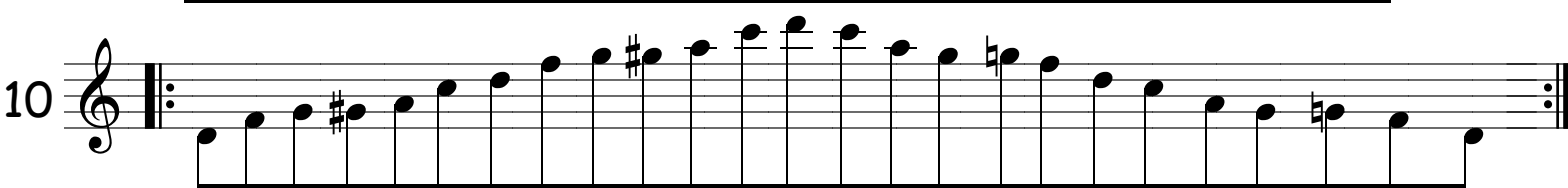
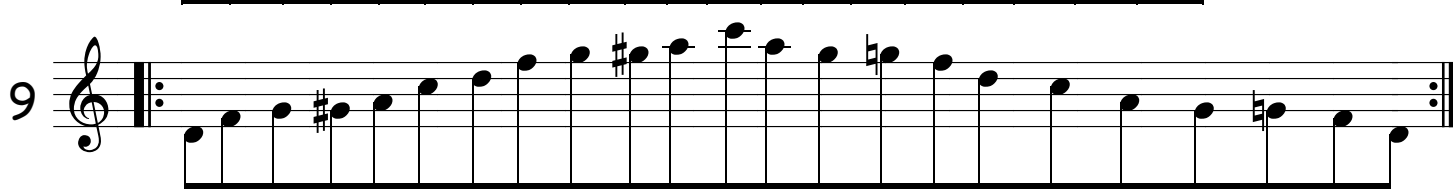
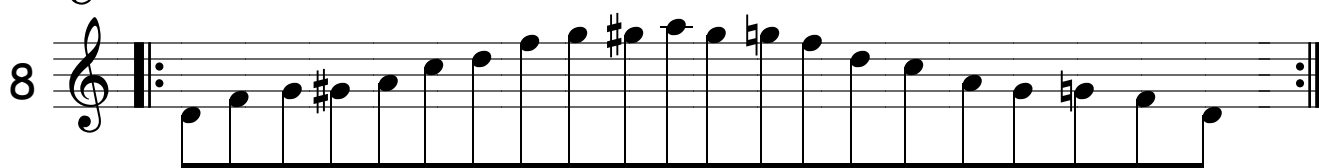
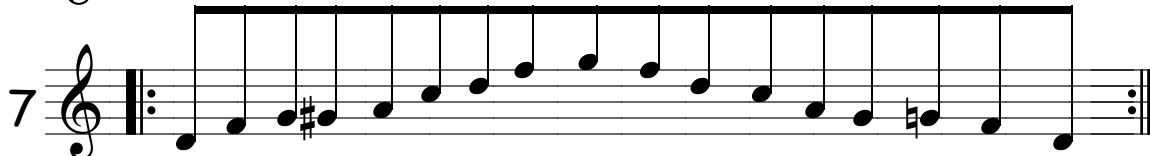
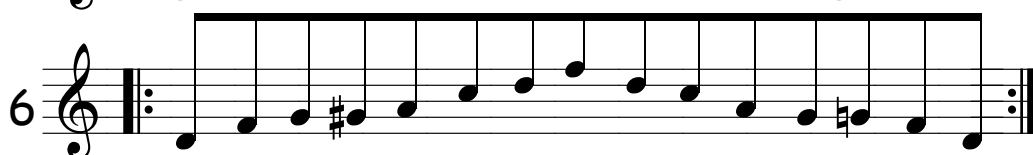
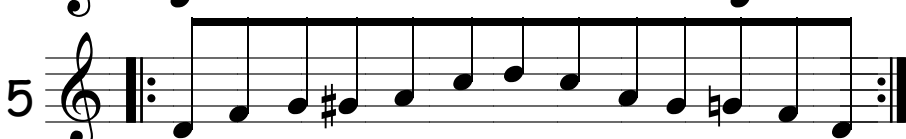
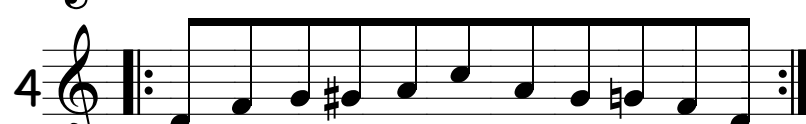
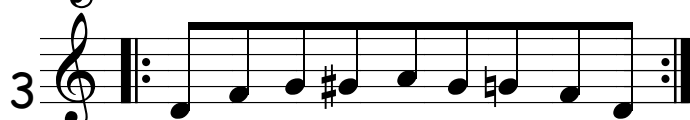
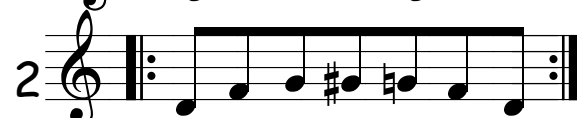
COMO DECORAR A ESCALA DE RE MENOR BLUES

Re menor blues ou Penta Blues



Vou mostrar um jeito fácil de você decorar as escalas de blues e também desenvolver sua criatividade com elas.

Você deve tocar várias vezes o mesmo trecho até decorar para depois passar para o seguinte



A escalas maiores ,pentatônicas e blues são os alicerces da improvisação . São como o tijolo,areia e cimento , não dá para construir sem eles . é lógico que existem outros ingredientes para construir um solo , mas deverá conhecer muito bem estes elementos antes de sair construindo seus solos , se não a casa caí.

Use o acompanhamento sala de improvisação que possa sentir o se ritmo e sua afinação

Faça os exercícios acima sempre com o acompanhamento de Summertime ,pois assim você já vai aprendendo a colocar suas notas dentro de um contexto rítmico ,ao mesmo tempo que pode ir sentindo sua afinação.Treine fazer ritmos diferentes usando somente as notas de cada grupo .Treine primeiro com notas em sequencias e depois com intervalos ,mas somente com as notas de cada pentagrama acima